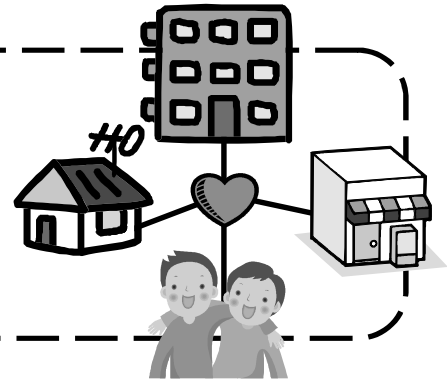


町会・自治会に加入しませんか！

町会・自治会は、私たちの生活に最も身近な地域の団体です。
墨田区には167の町会・自治会があり、それぞれ地域で
さまざまな活動を行っています。
ぜひ町会・自治会に加入しましょう！

町会・自治会加入のメリットって？

- § 災害などの有事の際の助け合いや情報交換ができます。
- § 知人・友人の輪が広がります。
- § さまざまなイベントに参加したり、運営に携わったりできます。
- § 区や行政機関（警察・消防など）の情報が得やすくなります。
などなど・・・



町会・自治会では、例えばこんな活動をしています！

（すべての町会・自治会が同じ活動をしているわけではありません）

- 地域の安全のために
防犯パトロール、防犯灯の設置、登下校の見守り、交通安全運動など
- 防災に強いまちづくりのために
住民防災組織づくり、防災訓練実施、有事の際の避難所の管理運営など
- 地域のつながりや活性化のために
お祭り、盆踊り、運動会、老人会・子供会活動、近隣助け合い活動など
- 美しいまちを守るために
公園・道路等の清掃・草取り、花壇等の管理、資源回収・リサイクル活動など
- 正しい情報を広く伝えるために
町会・自治会機関紙の発行、ホームページの開設、掲示板の設置、回覧板など

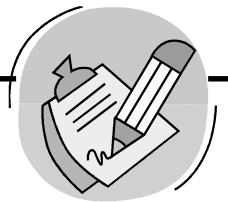


非常口



加入方法は・・・

お住まいの地域を担当する町会・自治会の役員の方や、既に参加している
会員の方にお尋ねください。または、下記へお問い合わせください。



お問い合わせ：墨田区 区民活動推進部 区民活動推進課
〒130-8640 墨田区吾妻橋1-23-20 庁舎14階
電話番号 03(5608)6200

あなたの街の町会・自治会は、このホームページで確認できます。

http://www.city.sumida.lg.jp/kurasi_guide/volunteer/kanyukuiki.html

